

# Sergei Rachmaninoff

## Piano Concerto No. 2 in C Minor, Op. 18

Corno I in F.

### I.

**Moderato.** ( $\text{♩} = 66$ ) *rit. a tempo*

Clar. I.

**2** **12** **13** **14** **f** **ff**

*dim.* *marc.* *dim.* *dim.*

**3** **8** **Un poco più mosso.** **1** **pp**

**3** **accel.** **cresc.** **4** **f** **cresc.**

**Tempo I.** *rit. a tempo* *rit. a tempo* *rit.* **5** **a tempo**

**ff** **Cor. III. e IV.** **Fag. I.**

**6** **Ob. e Clar. I.** **1** **p** **mf** **p**

**Un poco più mosso.** ( $\text{♩} = 72$ ) **Cor. II.** **1** **mf espress.** **dim.** **5** **pesante** **7** **f** **dim.**

**Moto precedente.** ( $\text{♩} = 72$ ) **1** **5** **p** **dim.** **pp** **mf** **pp**

**6** **Cor. II.** **8** **Più vivo.** ( $\text{♩} = 76$ ) **11** **Cor. II.** **12** **13**

## Corno I in F.

**Più vivo.** ( $\text{♩} = 80$ )

*pp*

1

1

9 *poco a poco accel.*

*p cresc.*

*accel.*

*p*

*cresc.*

**Allegro.** ( $\text{♩} = 96$ )

*f*

10 *a tempo marc.*

*mf*

*f*

*cresc. ff*

**Maestoso.** (*Alla marcia.*)

*rit.*

11 *rit.*

*f*

*dim.*

*p*

12 *poco a poco calando*

17 18 19

*p*

*p dim. pp*

**Solo.**

**Moderato.** ( $\text{♩} = 69$ )

Viol. I.

*p dolce*

*dim.*

13

14

*pp*

*p*

*dim.*

*pp*

*cresc.*

15

*rit.*

16

*Un poco meno mosso.*

14 15 2

*rit.*

*mf*

*f*

*dim.*

*mf*

*dim.*

*p*

**Meno mosso.** ( $\text{♩} = 63$ )

*poco a poco accel.*

*pp*

16

8

*p dolce*

4

*mf*

*f*

*cresc.*

*ff*

*ff*

### Corno I in F.

## II.

**Adagio sostenuto. (♩=52)**

Adagio sostenuto. (♩ = 52)

17 *rit. a tempo*

Fag. I. *p < f > p dim. pp*

18 *pp*

Un poco più animato.

19 8 4 5 6 7 8 20 3

Fag. I. Fag. II.

*rit. a tempo* *rit. a tempo* *allarg.* *a tempo*

*f* *f* *mf dim. p >*

21 8 9 2 *rit. a tempo* 1 2 22 *a tempo allarg.* 4

Clar. *p < >* *p < >* *p < >* *rit.* *f > dim. >*

Più animato. 10 *rit.* 23 5 24 1 2

*p* *p < f* *rit.* Cor. II. *p*

25 *Cad.* 3 *Cad.* 3

*p >* *mf >* *p < ff* *lunga* Fag. I.

Adagio sostenuto. (Tempo I.)

Fl. I. 7 26 1 2 1 2 2 Clar. II. 1 2

*rit.* 27 *a tempo* 5

*pp* *pp*

### III.

**Allegro scherzando. (♩ = 116)**

Viol. I. 13 *f* 14 *ff* *p* *ff* *p* 20 21 *pizz.* *arco* 28 17 Fl. I. 8 18 19 *p* 29 6

## Corno I in F.

Cor. II. *p* *sf* *mf* *p* *mf*

*p* *f*

Meno mosso. Moderato. ( $\text{♩} = 72$ )

*rit.* *pp*

*mf* *dim. e rit.*

Piano. *rit.* *pp*

Meno mosso. ( $\text{♩} = 48$ )

*rit.* *pp*

Allegro scherzando. (Moto primo) ( $\text{♩} = 116$ )

*pp* *ff*

*ff*

*ff* *accel.* *Presto.* ( $\text{♩} = 126$ )

*pp* *ff*

*dim.* *sf*

*pp* *Viol. I. pizz.* *f*

*pp*

Cor. II. *f* *p* *mf*

*mf*

## Corno I in F.

5

1 3

*mf* *f* *dim.*

3 **36** *accel.* *mf cresc.* *f* *ff* *Più vivo.* ( $\text{♩} = 132$ )

8 16 **37** 4 5 6 7 21 22 23 *rit.*

*Meno mosso.* (Come prima) *Moderato.* ( $\text{♩} = 72$ ) *a tempo*

*rit.* *rit.* Clar. II. Piano.

*Meno mosso.* ( $\text{♩} = 48$ ) *pp* 3

4 *rit.* - 5 - **38** *Allegro scherzando.* (Moto primo) ( $\text{♩} = 116$ ) *poco a poco accel.* 13 Fl. I. 14 15 *mf*

Cor. III. ( $\text{♩} = 76$ ) **39** *Alla breve. Agitato.* 6 5 6 7 *accel.* *ff* *f* Cor. II.

3 *p* *cresc.*

*Presto.* ( $\text{♩} = 132$ ) 4 *f* *dim.* *ff cresc. fff* *Cad.* *lunga*

*Maestoso.* ( $\text{♩} = 60$ ) *ff*

*Più vivo.* ( $\text{♩} = 80$ ) *ff*

*Risoluto.* ( $\text{♩} = 100$ ) *ff*

*ff*

# Sergei Rachmaninoff

## Piano Concerto No. 2 in C Minor, Op. 18

Corno II in F.

I.

Moderato. (♩=66) *rit. a tempo*

7 1 2 1 2 3 4 8

Clar. I.

12 13 14

Fag. I.

*dim.* *f* *ff*

Un poco più mosso.

8 1 2 3 4 5 3 *accel.*

Cor. I.

*dim.* *p* *f* *dim.* *dim.* *p* *cresc.*

Tempo I. *rit. a tempo*

3 9 10 *rit.*

Cor. III. e IV.

a tempo *rit.* a tempo

11 9 16 17 18 4 6

Fag. I.

Ob. Clar. I.

*p*

Un poco più mosso. (♩=72)

7

*pp* *f* *mf*

*pesante*

7

*dim.* *pp* *f* *dim.* *p* *dim.*

Moto precedente. (♩=72)

1 3

*pp* *pp* *mf* *pp*

4

8 Più vivo. (♩=76)

11

*mf* *pp* *pp*

## Corno II in F.

**Più vivo. (♩=80)**

*pp*

**1**

**1**

**1**

**9** *poco a poco accel.* **4** *Cor. I.* *mf* *accel.* **3** **3** **3** **3**

*cresc.*

**Allegro. (♩=96)**

*f* *rit.*

**10** *a tempo marc.* *f* *cresc. ff* *rit.* **Maestoso. (Alla marcia.)** **3** *f*

*dim.* **11** *Meno mosso. (♩=76)* **14** **15** **16** **17** **18** *Cor. IV.*

**12** *poco a poco calando* **1** *p* *rit.* **7** **4** *rit.*

**13** *Moderato. (♩=69)* **13** *Cor. I.* **14** **3** *f* *dim.* *mf* *dim.*

*Cor. I. Solo.*

**15** *Un poco meno mosso.* **2** *Cor. I. Solo.* **8** **9** **10** **11** **12**

*p*

**16** *Meno mosso. (♩=63)* **1** *poco a poco accel.* **1** *pp*

**4** *mf* *f* *cresc.* *sf* *ff*

## Corno II in F.

3

## II.

**Adagio sostenuto.** (♩=52)

1 2 3 17 4 *rit.* a tempo 1 2 1

Fag. I. *p < f > p dim. pp*

2 2 2 Clar. I. 18 3 1 2 1

2 2 3 19 8 **Un poco più animato.** 4 5 6 7 8 20 3 Cor. I. *rit.*

Fag. I. Fag. II.

a tempo 2 Cor. I. *rit.* a tempo 3 *allarg.* a tempo 1 21 8 9

*mf dim. p >* Clar.

*rit.* a tempo 2 1 *rit.* a tempo 2 22 4 *allarg.* **Più animato.** 10

*p < >* *f > dim. > p*

*rit.* 23 5 24 1

*p < f >* *pp* *p >* *mf >*

2 *rit.* 25 Cad. 3 Cad. Fl. II. *rit.*

*dim.* *p* *ff* *lunga*

**Adagio sostenuto.** (Tempo I.)

1 7 26 1 2 3 1 2 2 Clar. II. *rit.*

Fag. II.

27 a tempo 5

*pp* *pp*

## III.

**Allegro scherzando.** (♩=116)

13 Viol. 14 *f* *ff* *p < ff*

20 21 28 17

*p* *ff* Viol. I. pizz. arco *f*



## Corno II in F.

Fl. I. 8

18 19 *p* *cresc. sf* *mf*

29 6 1

1 30 7 1 *f*

*p* *mf* *p*

Meno mosso. 8 *rit.* Moderato. (♩ = 72)

*pp* *dim. e rit.*

31 24 Piano. *rit.* 32 Meno mosso. (♩ = 48)

25 26 27 *pp*

3 3 *ritard.*

Allegro scherzando. (Moto primo) (♩ = 116)

*pp* *ff* *ff*

1 33 Più mosso. (♩ = 120)

*pp*

1 *acceler.* 1 Presto. (♩ = 126)

*ff*

*dim.* *sf* *pp*

34 23 24 25 26 1

Cor. I. *pp* *pp*

*cresc.* *f*

35 1 1

*mf*

This page of musical notation contains the following elements:

- Staff 1:** Features a melodic line with a *mf* dynamic and a *dim.* marking. It includes a first ending bracket labeled "1" and a *mf* dynamic.
- Staff 2:** Continues the melodic line with a *f* dynamic, a *dim.* marking, and a *p* dynamic. It includes a first ending bracket labeled "1" and a *mf* dynamic.
- Staff 3:** Features a melodic line with a *ff* dynamic and a *dim.* marking. It includes a first ending bracket labeled "1" and a *mf* dynamic.
- Staff 4:** Features a melodic line with a *ff* dynamic and a *dim.* marking. It includes a first ending bracket labeled "1" and a *mf* dynamic.
- Staff 5:** Features a melodic line with a *ff* dynamic and a *dim.* marking. It includes a first ending bracket labeled "1" and a *mf* dynamic.
- Staff 6:** Features a melodic line with a *ff* dynamic and a *dim.* marking. It includes a first ending bracket labeled "1" and a *mf* dynamic.
- Staff 7:** Features a melodic line with a *ff* dynamic and a *dim.* marking. It includes a first ending bracket labeled "1" and a *mf* dynamic.
- Staff 8:** Features a melodic line with a *ff* dynamic and a *dim.* marking. It includes a first ending bracket labeled "1" and a *mf* dynamic.
- Staff 9:** Features a melodic line with a *ff* dynamic and a *dim.* marking. It includes a first ending bracket labeled "1" and a *mf* dynamic.
- Staff 10:** Features a melodic line with a *ff* dynamic and a *dim.* marking. It includes a first ending bracket labeled "1" and a *mf* dynamic.
- Staff 11:** Features a melodic line with a *ff* dynamic and a *dim.* marking. It includes a first ending bracket labeled "1" and a *mf* dynamic.
- Staff 12:** Features a melodic line with a *ff* dynamic and a *dim.* marking. It includes a first ending bracket labeled "1" and a *mf* dynamic.
- Staff 13:** Features a melodic line with a *ff* dynamic and a *dim.* marking. It includes a first ending bracket labeled "1" and a *mf* dynamic.
- Staff 14:** Features a melodic line with a *ff* dynamic and a *dim.* marking. It includes a first ending bracket labeled "1" and a *mf* dynamic.
- Staff 15:** Features a melodic line with a *ff* dynamic and a *dim.* marking. It includes a first ending bracket labeled "1" and a *mf* dynamic.
- Staff 16:** Features a melodic line with a *ff* dynamic and a *dim.* marking. It includes a first ending bracket labeled "1" and a *mf* dynamic.
- Staff 17:** Features a melodic line with a *ff* dynamic and a *dim.* marking. It includes a first ending bracket labeled "1" and a *mf* dynamic.
- Staff 18:** Features a melodic line with a *ff* dynamic and a *dim.* marking. It includes a first ending bracket labeled "1" and a *mf* dynamic.
- Staff 19:** Features a melodic line with a *ff* dynamic and a *dim.* marking. It includes a first ending bracket labeled "1" and a *mf* dynamic.
- Staff 20:** Features a melodic line with a *ff* dynamic and a *dim.* marking. It includes a first ending bracket labeled "1" and a *mf* dynamic.

# Sergei Rachmaninoff

## Piano Concerto No. 2 in C Minor, Op. 18

### Corno III in F.

#### I.

**Moderato.** ( $\text{♩} = 66$ ) *rit.* **a tempo**

7 1 2 1 2 3 4 8

Clar. I.

9 10 11 12 12 13 14 *f ff*

Cor. I. *dim.* *marcato* *dim.* *p* *f* *dim.*

3 8 **Un poco più mosso.** 1 2 3 4 5 3 *accel.* *cresc.*

Cor. I. *p*

4 **Tempo I.** 3 *rit.* 8 **a tempo** 9 *rit.*

*f* *cresc.* *sf* Clar. I. *pp*

**a tempo** 9 *rit.* 5 **a tempo** 16 17 18 4 6 *Ob. Clar. I.* *mf* 1 *p*

Fag. I. *mf*

7 **Un poco più mosso.** ( $\text{♩} = 72$ ) *pp* *f* *mf*

*pesante* 7 *dim.* *pp* *f* *dim.*

**Moto precedente.** ( $\text{♩} = 72$ ) 5 *p* *dim.* *pp* *pp* *mf* *pp*

4 8 **Più vivo.** ( $\text{♩} = 76$ ) 13 Cor. II. 14 15

*mf* *pp* *pp*



## Corno III in F.

3

## II.

Adagio sostenuto.

(♩ = 52)

8

17

4

rit.

a tempo

1

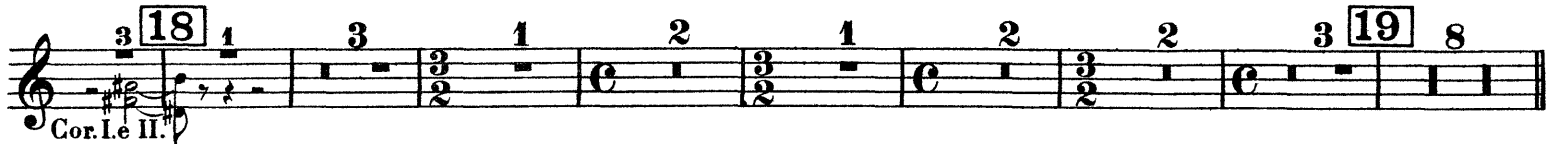
2

1

2

2

2



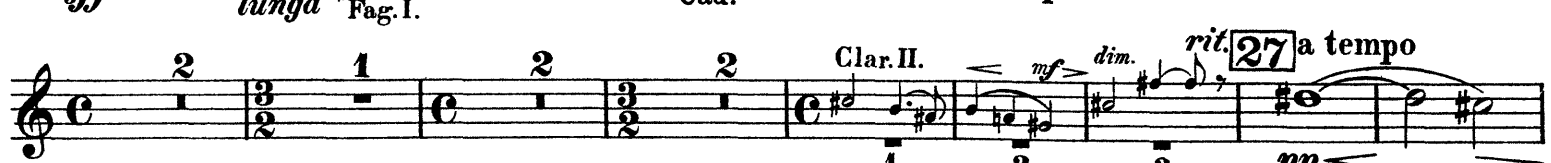
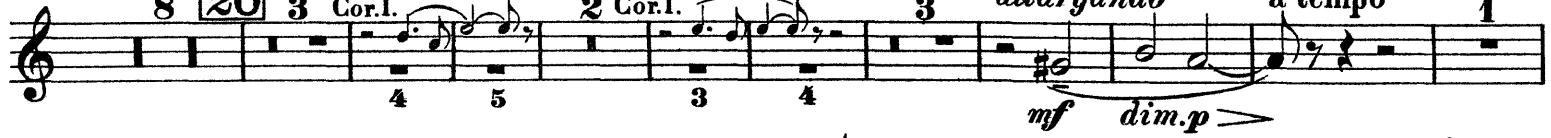
Un poco più animato.

rit. a tempo

rit. a tempo

allargando

a tempo



## III.

Allegro scherzando. (♩ = 116)

13

Viol.

14

f

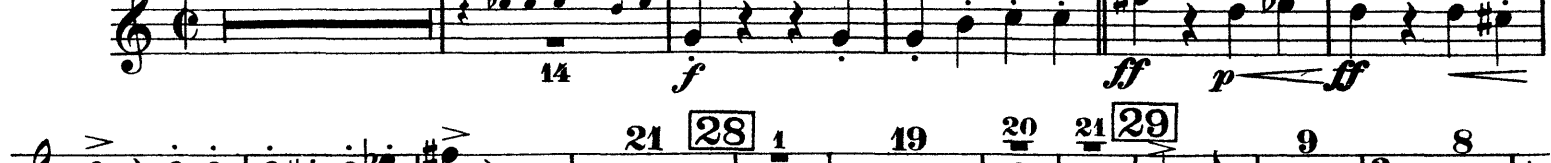
ff

p

ff

p

ff



## Corno III in F.

Viol. I. 30 1 2 3 *p* *cresc.* *f* *Meno mosso.* 8 *rit.* *Moderato.* ( $\text{♩} = 72$ ) *pp*

31 27 *rit.* 32 *Meno mosso.* ( $\text{♩} = 48$ ) *Cor. I.* 1 2 3 4 *Cor. I. ritard.* 1 2 3

*mf* *pp* *dim. e rit.*

*Allegro scherzando.* (*Moto primo.*  $\text{♩} = 116$ ) 3 1 2 *ff* *ff*

33 *Più mosso.* ( $\text{♩} = 120$ ) *accel.* *Presto.* ( $\text{♩} = 126$ ) 6 2 *ff* *dim.*

17 34 23 24 25 26 *Cor. I.* *f*

27 28 1 *Cor. I. e II.* *pp* *cresc.*

4 35 *f* *mf*

1 *mf*

1 *mf* *f* *dim.*

## Corno III in F.

*p* *pp* *f* *accelerando*

**36** *4* *>* *>* *>* *>*

*Più vivo.* ( $\text{♩} = 132$ ) *ff*

*Meno mosso.* (Come prima.) *Moderato.* **37** *a tempo* *Meno mosso.* ( $\text{♩} = 48$ )

*8* *rit.* ( $\text{♩} = 72$ ) *16 rit.* *30 rit.* *1* *2* *3*

Cor.I.

*4* *5* *6* *7* *pp* *ritard.* - - -

**38** *Allegro scherzando.* ( $\text{♩} = 116$ ) *poco a poco accelerando*

(Moto primo.) *6* *5* *1* *Cor.I.* *2* *3*

*p* *mf* **39** *Alla breve. Agitato.* ( $\text{♩} = 76$ ) *accelerando*

*4* *1* *2* *p* *mf* *dim.* *7*

*pp* *p* *cresc.* *f* *ff* *cresc.*

*Presto.* ( $\text{♩} = 132$ ) *Cad. Maestoso.*  $\text{♩} = 60$

*ff* *lunga ff*

*Più vivo.* ( $\text{♩} = 80$ ) *ff*

*Risoluto.* ( $\text{♩} = 100$ ) *ff*

*ff*

Sergei Rachmaninoff  
Piano Concerto No. 2 in C Minor, Op. 18

Corno IV in F.

I.

Moderato. ( $\text{♩} = 66$ )

1 rit. a tempo

1 2 3 4 8

Clar. I.

9 10 11 12 12 13 14

Cor. II. dim. Fag. I. *f* *ff*

dim. *p* *f* dim.

Un poco più mosso.

1 2 3 4 5 3 accel. - - -

Cor. I. *p* *cresc.*

4 Tempo I. 3 rit. a tempo 8 rit.

*f* *cresc.* *ff* Clar. I. *pp*

a tempo 9 rit. 5 a tempo 22 6 1 2 3 4 5 6 7 8 9 7

Cor. III.

Un poco più mosso. ( $\text{♩} = 72$ )

*pp* *f* *mf* *dim.* *pp* *f* *pesante*

7 *dim.* *p* *dim.* *pp* *pp*

Moto precedente. ( $\text{♩} = 72$ )

11 *pp* *mf* *pp* 8 Più vivo. ( $\text{♩} = 76$ ) 15 *pp*



Corno IV in F.

**Più vivo.** ( $\text{♩} = 80$ ) 16 9 *poco a poco accelerando* 4 5 *accel.* 6 3 3

Cor.I. *mf* *mf cresc.*

**Allegro.** ( $\text{♩} = 96$ ) *f* *ritard.*

10 *a tempo* 1 *f* *cresc.* *ff* *ritard.*

**Maestoso.** (Alla marcia.) 11 *ritard.* *f* *dim.* *p* 11 **Meno mosso.** ( $\text{♩} = 76$ ) 14 *p* *mf*

12 *poco a poco calando* 13 *ritard.* 4 13 **Moderato.** ( $\text{♩} = 69$ ) 13 Cor.I. 14 15 16 *Cor.I. Solo.*

14 1 *mf* *f* *dim.* *mf* *dim.* *pp* 15 *rit.* 15 2

**Un poco meno mosso.** 8 Cor.I. Solo. 9 10 11 12 2 16 **Meno mosso.** ( $\text{♩} = 63$ ) 1 *pp*

*poco a poco acceler.* 1 10 *f* *cresc.* *ff* *ff*

**II.**

**Adagio sostenuto.** ( $\text{♩} = 52$ ) 8 17 4 *rit.* *a tempo* 1 2 1 2 2

18 2 3 1 3 1 2 1 2 2 *Cor.I. e II.*

**Un poco più animato.** 3 19 8 8 20 3 *Cor.I.* *rit. a tempo* 4 5 2

Corno IV in F.

3

Cor. I. *rit. a tempo* 3 4 *allargando* 4 5 *a tempo* 6 1 21 9

Cor. II. 10 1 *rit. a tempo* 1 2 1 *rit.*

22 *a tempo* 4 *allargando* 5 6 *Più animato.* 7 10 11 *rit.* 23

Cor. III. *dim.* *p* Cor. I. e II. *f*

*Più mosso.* 24 5 2 3 4 *p* *mf* *dim. pp*

Cor. I. *rit.* 25 1 *Cad.* 3 *rit.*

*Adagio sostenuto. (Tempo I.)* *p* *sf* *lunga* *Cad.* *Fl. II.*

26 1 7 1 2 3 1 2 3 *rit.*

27 *a tempo* Cor. III. 1 2 3 4 5 6 3

III.

*Allegro scherzando. (♩=116)*

14 15 16 Cor. III. *ff* *p* *ff* *p*

21 28 1 19 20 21 29 9 8

Cor. I. e II. *f* Cor. I. e II.

30 1 2 3 *p* *cresc.*

Viol. I. *Meno mosso.* 8 *rit.*

## Corno IV in F.

**Moderato.** ( $\text{♩} = 72$ )

14 15 16 **31** 1 27 *rit.* **32** **Meno mosso.** ( $\text{♩} = 48$ )

Cor. III. *dim. e rit.* Cor. II.

*pp*

*ritard.* **Allegro scherzando.** (**Moto primo.**  $\text{♩} = 116$ )

Cor. II. *ff*

*ff*

**Più mosso.** ( $\text{♩} = 120$ ) *accel.* **Presto.** ( $\text{♩} = 126$ )

1 **33** 6 2 *ff*

*dim.* 17

**34** 23 24 25 26 27 28 1

Cor. I. Cor. Le II. *pp*

*cresc.*

**35** 4 9 1

*mf* *dim.*

*p* 2 1 **36** *accel.* Cor. III. 5 6

*pp*

**Più vivo.** ( $\text{♩} = 132$ )

*ff*

## Corno IV in F.

5

**Meno mosso.** (Come prima) **Moderato.** **rit.** (♩ = 72) **16 rit.** **[37] a tempo** **30 rit.**

**Meno mosso.** (♩ = 48)

Cor. II.

*pp* *ritard.*

**[38] Allegro scherzando.** (Moto primo.) (♩ = 116) **10** *poco a poco accelerando* **1** **2** **3**

Cor. II.

*pp*

**[39] Alla breve. Agitato.** (♩ = 76) **4** **2**

*mf* *ff* *accelerando* *p*

*mf* *dim.* *pp* *p*

**Presto.** (♩ = 132) **4** **Cad.**

*f* *ff* *cresc. fff* *lunga*

**Maestoso.** (♩ = 60)

*ff*

**Più vivo.** (♩ = 80)

*ff*

**Risoluto.** (♩ = 100)

*ff* *ff*